

镰状，向端渐狭尖，端突端部尖，常具一倒钩。右阳基侧突短小，端突末端略平截，或端缘凹弯。阳茎端膜叶4~5个，膜叶表面可具微齿，针突一枚，弯曲，基部膨大；导精管较细，向基部渐加粗。

雌性骨化环小，卵圆形，两环相距较远。交配囊后壁支间骨片小，三角形，或分成一对小三角形骨片；支间叶大，横宽或腹缘成宽弧形，在中线处不相遇；具背结构，宽大横列，或略呈“V”字形；中突与侧叶明显缺失。

全北界分布。已知3种。我国已知有2种分布。

寄主为柳属植物 (*Salix* spp.)。

种检索表

1. 雄虫生殖节开口左侧方无突起，或有一微弱小突起。左阳基侧突端突亚端部倒钩极小，感觉叶仅基部略膨大。喙伸达中足基节 原棱额盲蝽 *S. distinguendus*
- 雄虫生殖节开口侧方具尖锐的突起。左阳基侧突端突亚端部倒钩大，感觉叶基部及近端部均膨大。喙可伸达后足基节末端 柳棱额盲蝽 *S. duplicatus*

(336) 原棱额盲蝽 *Salignus distinguendus* (Reuter, 1875) (图 214)

Lygus distinguendus Reuter, 1875c: 544; Hsiao, 1942: 263.

Salignus distinguendus Kelton, 1955a: 283; Carvalho, 1959: 251; Kerzhner, 1978: 40; Kerzhner, 1979: 35; Schwartz, 1994: 971; Schuh, 1995: 944; Kerzhner & Josifov, 1999: 176.

体长椭圆形，被银白色和黑色平伏毛。

头垂直，浅褐至黑色，头顶两侧有一黄褐色大斑；毛平伏；额各侧具5条平行横棱；头顶宽与头宽比为0.34~0.42:1，中纵沟明显，后缘峭低而完整；唇基深褐至黑色。触角褐色至黑褐色，有时第II节中段黄褐。喙伸达中足基节。

前胸背板黑褐；部分个体黄褐，后缘与侧缘黑褐，盘域黄色区域中常有黑褐色斑纹；毛平伏，较密；领黄白。小盾片褐至黑褐，端角色略浅。半鞘翅特点见属征，深色个体全部黑褐色而无淡色斑，淡色个体则淡色斑范围大，以致黑褐色部分成斑间的不规则分支狭带；楔片长约为其基部宽的1.6倍，褐色至黑褐色，中部有一浅黄褐色的横斑。膜片烟褐色。体下黄褐至黑褐，如为黄褐，则侧缘有一红褐色宽纵带。足股节黄褐，有时具3个较宽的深褐色环，或整个股节深褐色，散布若干黄褐斑；胫节外侧多深褐，胫节刺黄褐至褐色，刺基无深色小点斑。

雄性生殖囊开口左侧方的小突起微弱，较圆钝或无。左阳基侧突感觉叶不明显膨大，端突端部小钩不明显。右阳基侧突短，端突斜指。阳茎鞘端部右侧具2个狭长的片状突。阳茎端针突基部较粗，向端渐细并微弯，膜叶4枚；尚有一半透明的长形片状骨化附器，端尖；并有3个边缘具细齿的扇状骨化附器。

量度 (mm); 体长 4.41~5.74, 体宽 1.63~2.31。头长 0.28~0.39, 头宽 0.85~1.02, 头顶宽 (♂) 0.35, (♀) 0.40。触角各节长 0.41~0.47:1.07~1.16:0.60~0.64:0.47~0.50。前胸背板长 0.77~0.88, 后缘宽 1.40~1.76。革片长 1.89~2.43, 楔片长 0.74~0.83。

观察标本: 4 ♂♂, 湖北神农架大九湖, 1977.VII.10, 郑乐怡采; 29 ♂♂ 24 ♀♀, 四川理县刷经寺, 3150m, 1963.VIII.2~4, 郑乐怡采; 22 ♂♂ 19 ♀♀, 同前, 1963.VIII.3~7, 邹环光采; 3 ♂♂ 3 ♀♀, 四川宝兴硃碛, 2200~2700m, 1963.VI.27, 郑乐怡采; 2 ♂♂, 四川马尔康, 2600~2800m, 1963.VIII.10, 邹环光采; 1 ♂ 1 ♀, 四川小金两河口, 3200m, 1963.VIII.16, 邹环光采; 1 ♀, 四川理县卧龙巴朗山, 3400m, 1983.VIII.9, 王书永采; 1 ♀, 四川雅安, 1985.VIII.8, 卜文俊采; 2 ♀♀, 云南中甸大雪山垭口, 4300m, 1991.VIII.16, 王书永采; 4 ♂♂, 甘肃舟曲沙滩林场, 2400m, 1999.VI.16, 王洪建采; 1 ♀, 同前, 2350m, 1998.VII.5, 杨星科采。

分布: 湖北、四川、云南、甘肃; 俄罗斯 (东西伯利亚、远东地区), 蒙古。

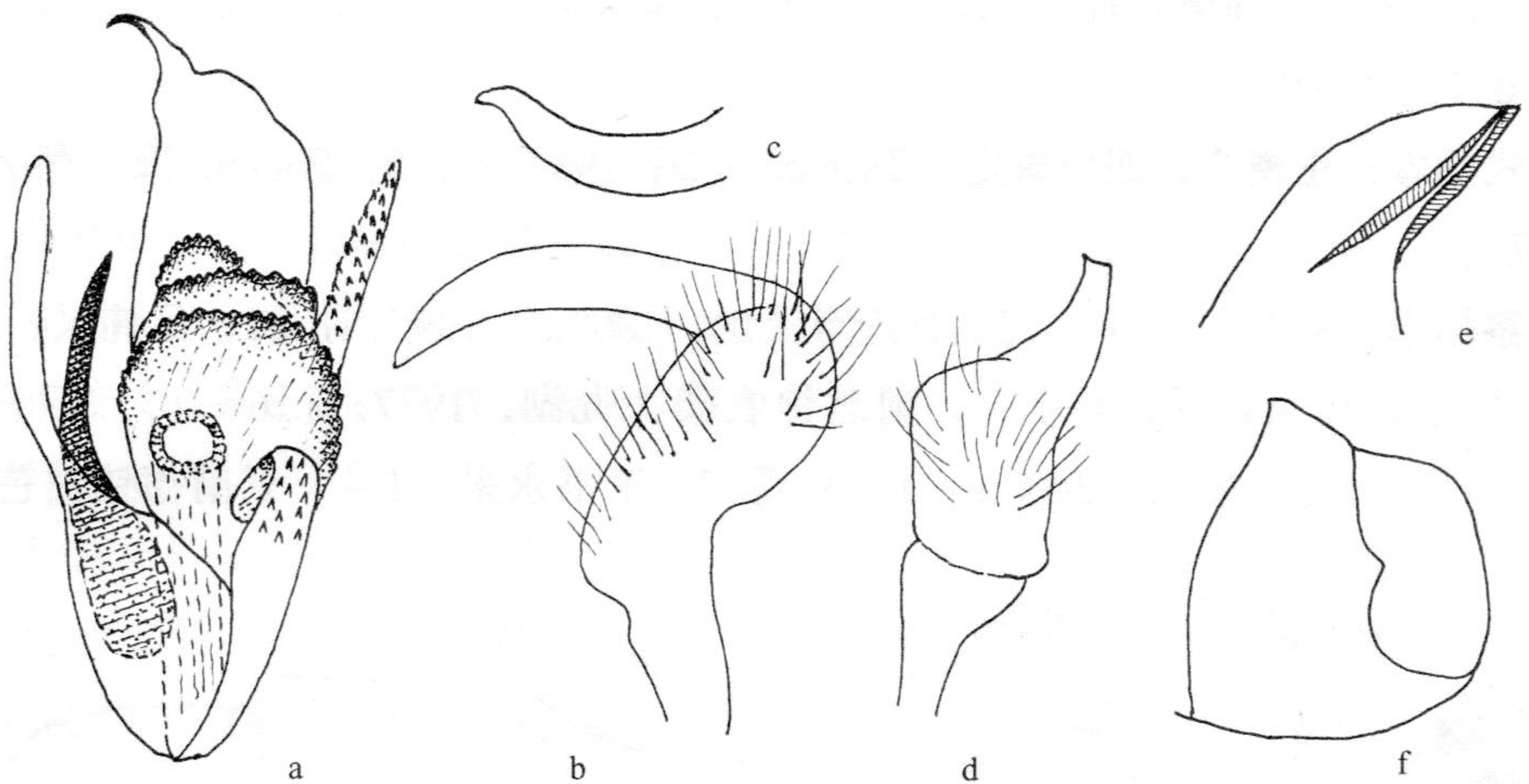


图 214 原棱额盲蝽 *Salignus distinguendus* (Reuter)

a. 阳茎端 (vesica); b~c. 左阳基侧突 (left paramere); d. 右阳基侧突 (right paramere); e. 阳茎鞘端部 (示片状突) (apical portion of phallosome, showing tab); f. 雄虫生殖囊侧面观 (lateral view of male genital capsule)。

(337) 柳棱额盲蝽 *Salignus duplicatus* (Reuter, 1906) (图 215, 图版 VII-13)

Lygus distinguendus duplicatus Reuter, 1906a: 47.

Salignus duplicatus Kerzhner, 1979: 34~36; 251; Schwartz, 1994: 971; Yasunaga, 1994a: 128; Schuh, 1995: 944; Kerzhner & Josifov, 1999: 176.

体长椭圆形; 被银白色与黑色平伏毛。